

Update moveIT@ISS+ Zentrale Netzwerkversion

Beachten Sie bitte folgende Hinweise:

- Starten Sie den Datenbankserver neu und melden Sie sich danach bitte auf Ihrem **Server** als Benutzer mit vollen **Administrator-Rechten** an.
- Beachten Sie bitte, dass sich die Dauer des Updates nach der Größe Ihrer Datenbank richtet.
- Sorgen Sie bitte auch dafür, dass genügend Speicherplatz zur Verfügung steht! Es müssen zwischenzeitlich Daten ausgelagert werden, wodurch mehr Speicherplatz benötigt wird.

Um das Update auf die Version 46xxxx durchführen zu können, müssen Sie mindestens die moveIT@ISS+ Programmversion 45.10.02 installiert haben (Welche Programmversion installiert ist, können Sie unter **[?] [Über moveIT@ISS+]** kontrollieren).

INFO:



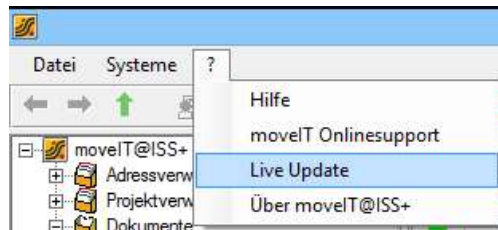
Die Datenbank der Version 45 wird im neu erstellten Ordner „V11“ abgespeichert!

Wir empfehlen Ihnen trotzdem zuvor eine Sicherung vorzunehmen!

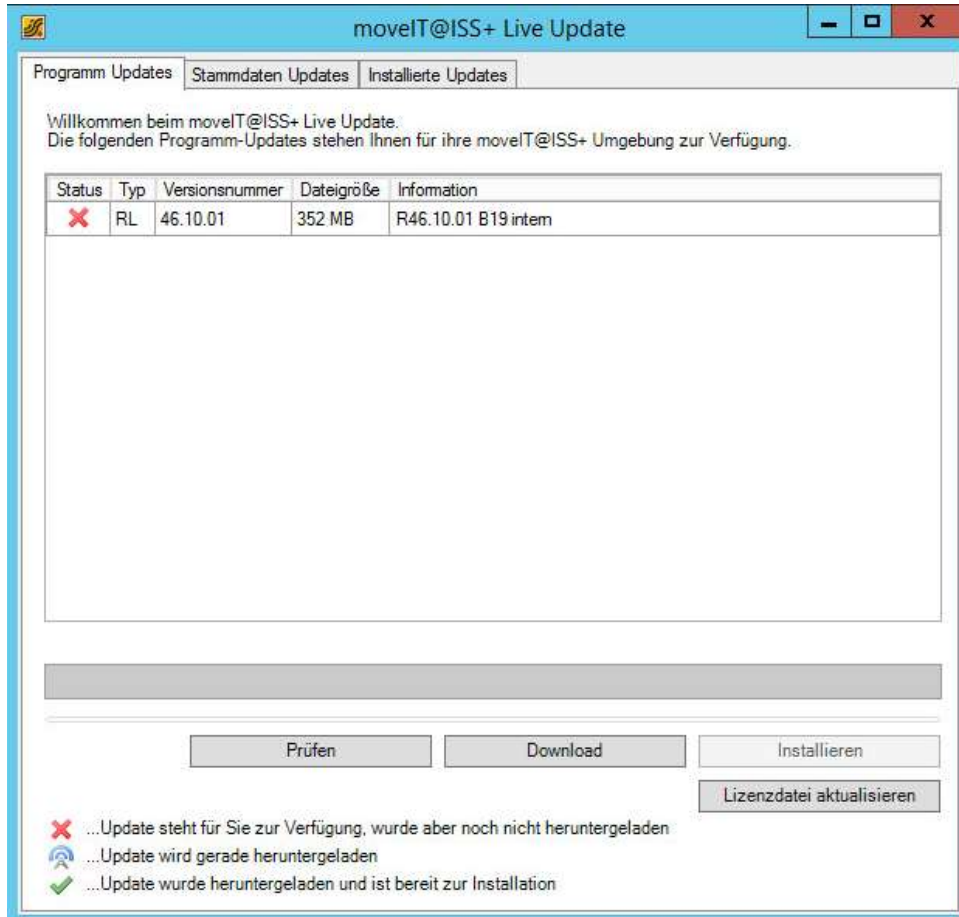
Update von moveIT@ISS+

Das Update muss direkt auf dem Server durchgeführt werden und die Datenbank muss vor dem Update unbedingt gestoppt sein!

- Starten Sie bitte das Programm und gehen Sie bitte über **[?] [Live Update]** auf **[Programm Updates]**.

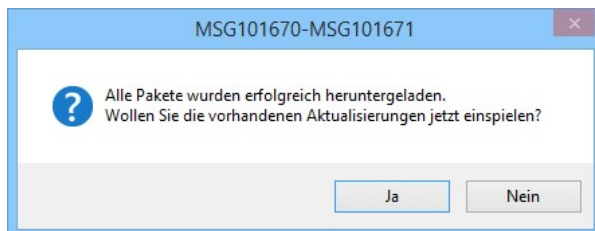


- Nun wird Ihnen hier die Release Version angezeigt!



Drücken Sie hier auf **[Download]**, damit das Update heruntergeladen werden kann.

Nachdem das Update heruntergeladen wurde, erscheint die folgende Meldung:



Wenn Sie bereit sind, das Update einzuspielen, dann bestätigen Sie bitte mit **[JA]**.

INFO:



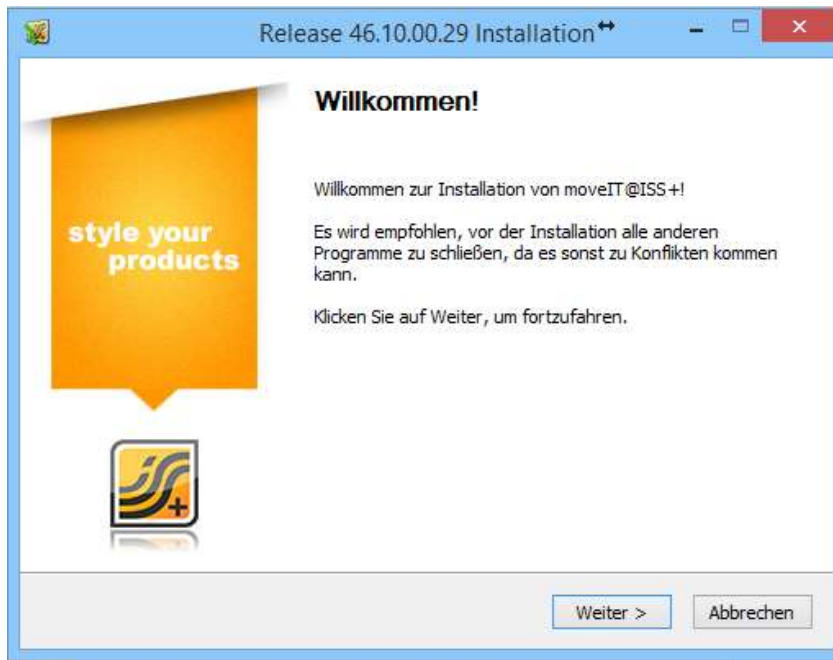
Sollten Sie die Release_461000.exe manuell ausführen müssen, dann finden Sie die Installationsdatei auf unserer Webseite im **Downloadcenter** oder im Ordnerverzeichnis **moveIT_ISS/data/updates**, falls dieser per Live Update bereits heruntergeladen wurde.

Wenn das Update ausgeführt wird, erscheint das Fenster „**Installer Language**“.

- Wählen Sie in diesem Fenster die gewünschte **Installationssprache** aus und bestätigen Sie Ihre Eingabe mit **[OK]**.

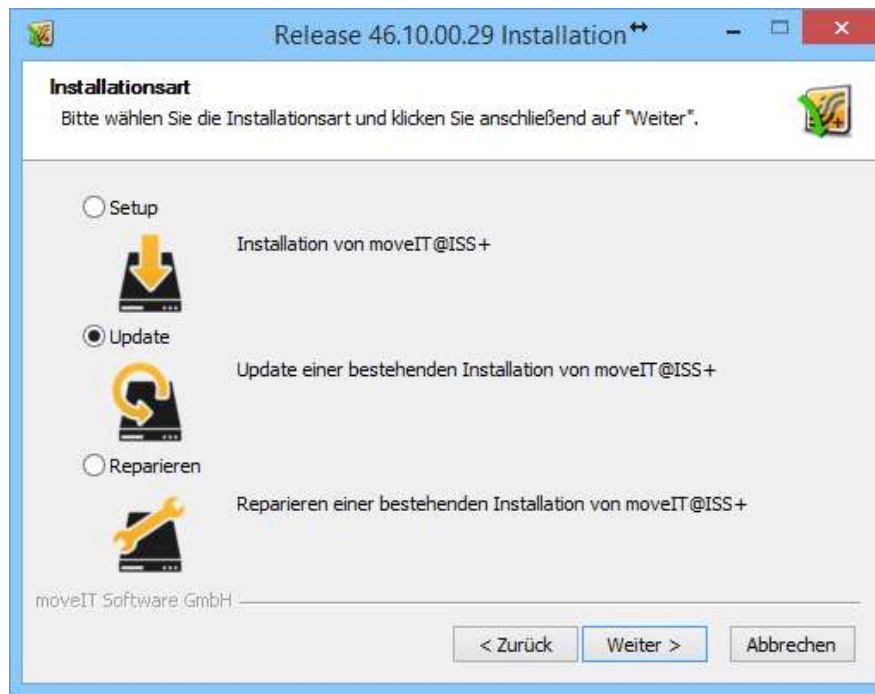


- Im nun folgenden Fenster „**Willkommen**“ erhalten Sie Informationen zur Installation.



Klicken Sie auf den Button **[Weiter]**, um die Installation fortzusetzen.

Im Fenster „Installationsart“ sollte jetzt der Punkt „Update“ gesetzt sein.

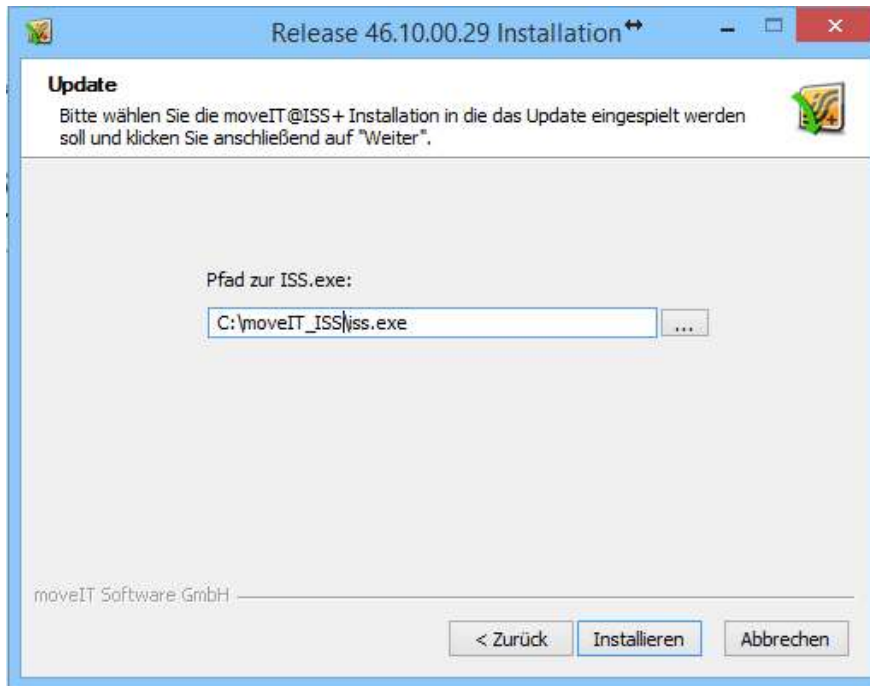


ACHTUNG:

Der Punkt „Setup“ ist nur für eine Neuinstallation notwendig und darf hier auf keinen Fall ausgewählt werden!

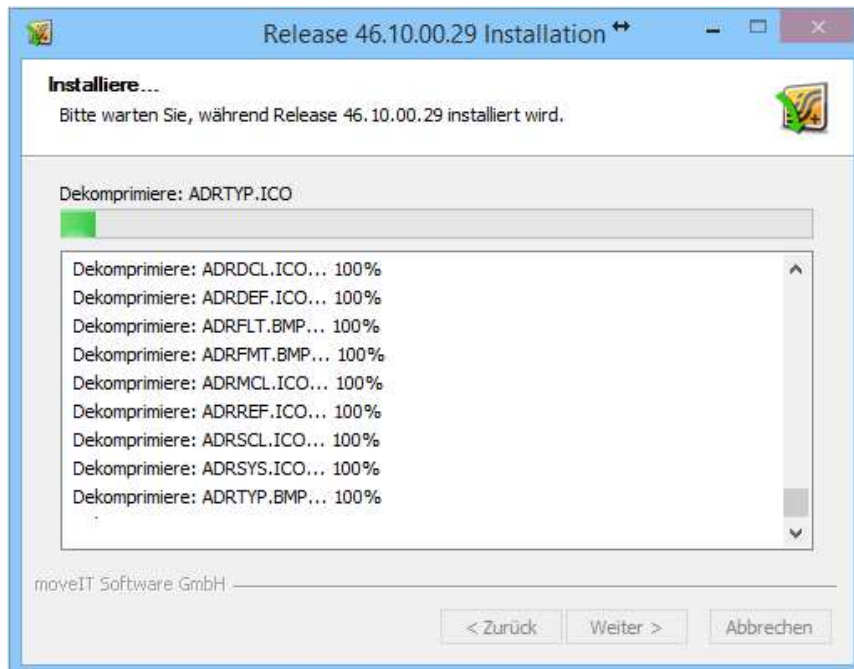
Klicken Sie auf den Button **[Weiter]**, um die Installation fortzusetzen.

- Im Fenster „Update“ wählen Sie bitte den **LOKALEN Pfad** zu Ihrer ISS.exe aus.

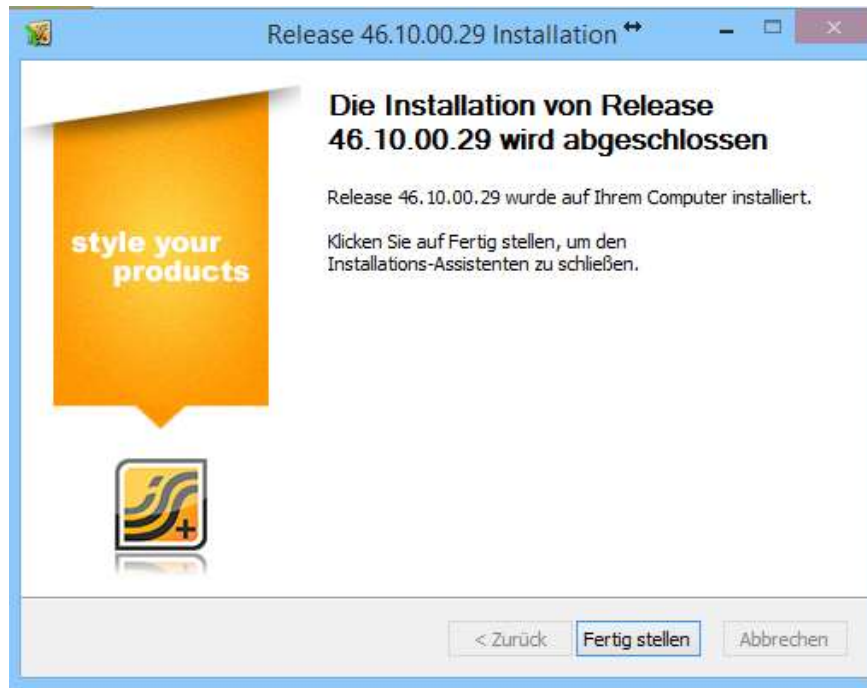


Klicken Sie auf den Button **[Installieren]**, um das Update fortzusetzen.

- Im Fenster „**Installiere**“ können Sie den Fortschritt Ihres Updates beobachten.



- Im folgenden Fenster werden Sie darüber informiert, dass das Update erfolgreich durchgeführt wurde:



Um das Update abzuschließen klicken Sie bitte auf **[Fertig stellen]**.

- Nun ist die Installation erfolgreich durchgelaufen und auch die Datenbank wurde auch bereits automatisch gestartet!